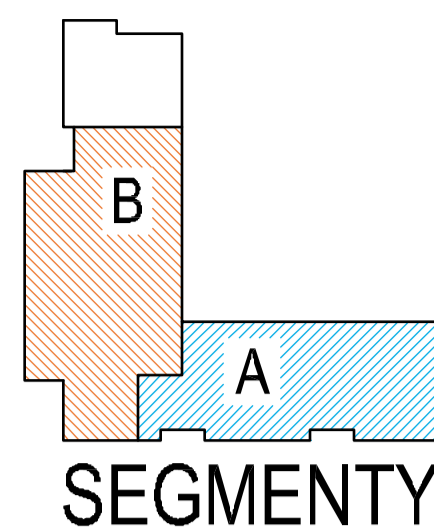


ELEWACJA PÓŁNOCNO-ZACHODNIA

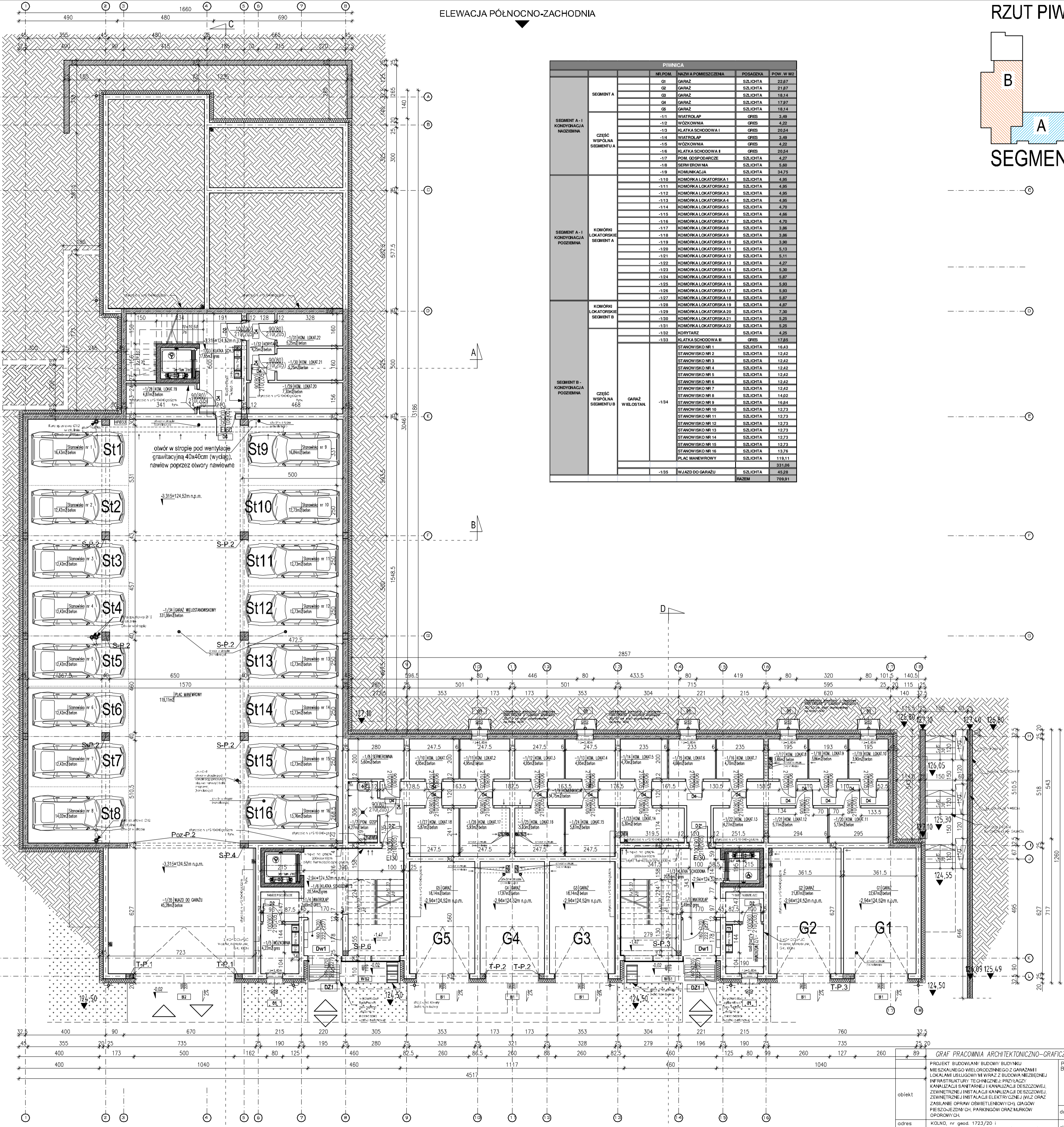
RZUT PIWNIC



PIWNICA			
	NR.POM.	NAZWA POMIESZCZENIA	POSAZOK
SEGMENT A - I KONDYGNACJA NADEBIMNA	G1	GARAŻ	SZLIHTA
	G2	GARAŻ	SZLIHTA
	G3	GARAŻ	SZLIHTA
	G4	GARAŻ	SZLIHTA
	G5	GARAŻ	SZLIHTA
	-11	WIATROLAP	GRIS
	-12	WOZKOWNIA	GRIS
	-13	KŁATKA SCHODOWA I	GRIS
	-14	WIATROLAP	GRIS
	-15	WOZKOWNIA	GRIS
	-16	KŁATKA SCHODOWA II	GRIS
	-17	POM. GOSPODARCZE	SZLIHTA
	-18	SEPIWIEROWNIA	SZLIHTA
	-19	KOMORKA	SZLIHTA
	-110	KOMÓRKA LOKATORSKA 1	SZLIHTA
	-111	KOMÓRKA LOKATORSKA 2	SZLIHTA
	-112	KOMÓRKA LOKATORSKA 3	SZLIHTA
	-113	KOMÓRKA LOKATORSKA 4	SZLIHTA
-114	KOMÓRKA LOKATORSKA 5	SZLIHTA	
-115	KOMÓRKA LOKATORSKA 6	SZLIHTA	
-116	KOMÓRKA LOKATORSKA 7	SZLIHTA	
-117	KOMÓRKA LOKATORSKA 8	SZLIHTA	
-118	KOMÓRKA LOKATORSKA 9	SZLIHTA	
-119	KOMÓRKA LOKATORSKA 10	SZLIHTA	
-120	KOMÓRKA LOKATORSKA 11	SZLIHTA	
-121	KOMÓRKA LOKATORSKA 12	SZLIHTA	
-122	KOMÓRKA LOKATORSKA 13	SZLIHTA	
-123	KOMÓRKA LOKATORSKA 14	SZLIHTA	
-124	KOMÓRKA LOKATORSKA 15	SZLIHTA	
-125	KOMÓRKA LOKATORSKA 16	SZLIHTA	
-126	KOMÓRKA LOKATORSKA 17	SZLIHTA	
-127	KOMÓRKA LOKATORSKA 18	SZLIHTA	
-128	KOMÓRKA LOKATORSKA 19	SZLIHTA	
-129	KOMÓRKA LOKATORSKA 20	SZLIHTA	
-130	KOMÓRKA LOKATORSKA 21	SZLIHTA	
-131	KOMÓRKA LOKATORSKA 22	SZLIHTA	
-132	KORYTARZ	SZLIHTA	
-133	KŁATKA SCHODOWA III	GRIS	
SEGMENT B - I KONDYGNACJA PODEBIMNA	-134	STANOWISKO NR 1	SZLIHTA
	-134	STANOWISKO NR 2	SZLIHTA
	-134	STANOWISKO NR 3	SZLIHTA
	-134	STANOWISKO NR 4	SZLIHTA
	-134	STANOWISKO NR 5	SZLIHTA
	-134	STANOWISKO NR 6	SZLIHTA
	-134	STANOWISKO NR 7	SZLIHTA
	-134	STANOWISKO NR 8	SZLIHTA
	-134	STANOWISKO NR 9	SZLIHTA
	-134	STANOWISKO NR 10	SZLIHTA
	-134	STANOWISKO NR 11	SZLIHTA
	-134	STANOWISKO NR 12	SZLIHTA
	-134	STANOWISKO NR 13	SZLIHTA
	-134	STANOWISKO NR 14	SZLIHTA
	-134	STANOWISKO NR 15	SZLIHTA
	-134	STANOWISKO NR 16	SZLIHTA
	-134	PLAC MANEWOWY	SZLIHTA
-135	WJAZD DO GARAŻU	SZLIHTA	
		RAZEM	
			709,91

ELEWACJA POŁUDNIOWO-ZACHODNIA

ELEWACJA PÓŁNOCNO-WSCHODNIA



ELEWACJA POŁUDNIOWO-WSCHODNIA

Element nienośny z bloczków gazobetonowych o ciężarze nieprzekraczającym 650 kg/m³

GRAF PRACOWNIA ARCHYTEKTONICZNO-GRAFICZNA		PROJEKT BUDOWLANY	
obiekt	PROJEKT BUDOWLANY BUDOWY BUDYNKU WIEJSKIANEGO WIELORODZINNEGO Z GARAŻAMI I LOKALAMI USŁUGOWYMI WRAZ Z BUDOWĄ NIEZBĘDNEJ INFRASTRUKTURY TECHNICZNEJ: PRZYŁĄCZY KANALIZACJI SANITARNEJ I KANALIZACJI DESZCZOWEJ, ZEWNĘTRZNEJ INSTALACJI KANALIZACJI DESZCZOWEJ, ZEWNĘTRZNEJ INSTALACJI ELEKTRYCZNEJ (WZŁ ORAZ ZASILANE OPRAW OŚWIETLENIOWYCH), CIĄGÓW PIESZCZEDNYCH, PARKINGÓW ORAZ MURKÓW OPIOROWYCH.	data	10.03.2017
adres	KOLNO, nr geod. 1723/20 i 1 części działek o nr geod. 1723/21 i 1723/7	skala	1:100
tytuł rysunku	RZUT PIWNIC (poziom - 2,94)	nr rys.	A/1
ZESPÓŁ AUTORSKI			
branża	imię i nazwisko	podpis	
autor projektu	mgr inż. arch. Piotr Kuciński	Bk 27/01	
współpraca	Justyna Bococho		
współpraca	mgr inż. arch. Agnieszka Kasperka		
sprawdził	mgr inż. arch. Paweł Kuciński	Bk 111/01	