

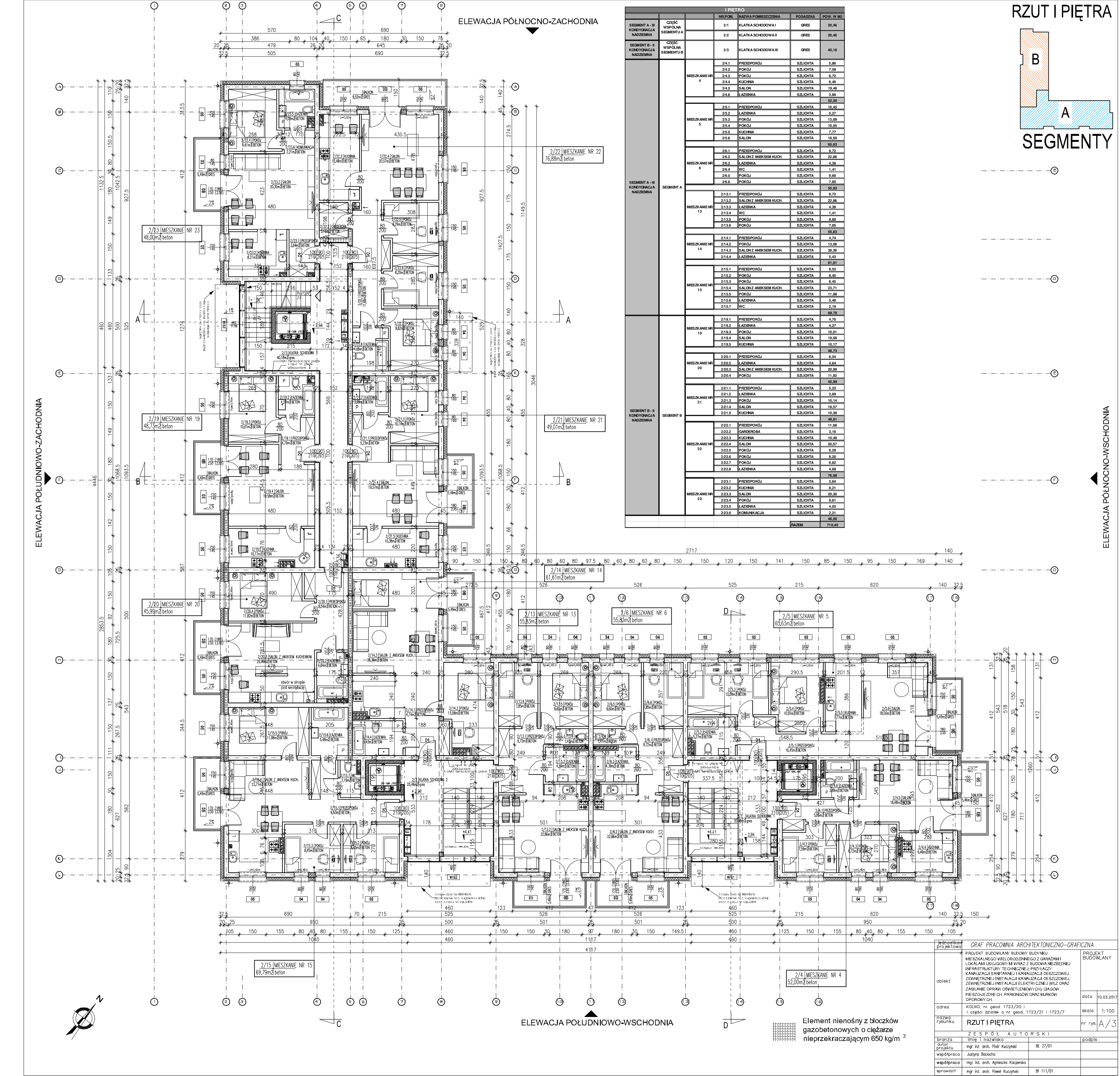
ELEWACJA PÓŁNOCNO-ZACHODNIA

		I PIĘTRO				
		NR POM.	NAZWA POMIESZCZENIA	POSADZKA	POW. W. M ²	
SEGMENT A - II KONDYGNACJA NADZIEMNA	CZĘŚĆ WSPÓLNA SEGMENTU A	2/1	KŁATKA SCHODOWA I	GRES	20,46	
		2/2	KŁATKA SCHODOWA II	GRES	20,46	
SEGMENT B - II KONDYGNACJA NADZIEMNA	CZĘŚĆ WSPÓLNA SEGMENTU B	2/3	KŁATKA SCHODOWA III	GRES	40,18	
SEGMENT A - II KONDYGNACJA NADZIEMNA	SEGMENT A	2/4.1	PRZEDPOKÓJ	SZLIHTA	5,86	
		2/4.2	POKÓJ	SZLIHTA	7,59	
		2/4.3	KUCHNIA	SZLIHTA	6,82	
		2/4.4	SALON	SZLIHTA	6,46	
		2/4.5	SALON	SZLIHTA	19,48	
		2/4.6	ŁAZIENKA	SZLIHTA	3,89	
						52,00
	SEGMENT B	2/5.1	PRZEDPOKÓJ	SZLIHTA	10,45	
		2/5.2	ŁAZIENKA	SZLIHTA	5,27	
		2/5.3	POKÓJ	SZLIHTA	13,09	
		2/5.4	POKÓJ	SZLIHTA	10,55	
		2/5.5	KUCHNIA	SZLIHTA	7,77	
2/5.6		SALON	SZLIHTA	18,50		
					65,63	
SEGMENT A	2/6.1	PRZEDPOKÓJ	SZLIHTA	9,72		
	2/6.2	SALON Z ANEKSEM KUCH.	SZLIHTA	22,86		
	2/6.3	ŁAZIENKA	SZLIHTA	4,39		
	2/6.4	WC	SZLIHTA	1,41		
	2/6.5	POKÓJ	SZLIHTA	9,80		
	2/6.6	POKÓJ	SZLIHTA	7,85		
					55,83	
SEGMENT B	2/13.1	PRZEDPOKÓJ	SZLIHTA	9,72		
	2/13.2	SALON Z ANEKSEM KUCH.	SZLIHTA	22,86		
	2/13.3	ŁAZIENKA	SZLIHTA	4,39		
	2/13.4	WC	SZLIHTA	1,41		
	2/13.5	POKÓJ	SZLIHTA	9,69		
	2/13.6	POKÓJ	SZLIHTA	7,85		
					65,83	
SEGMENT A	2/14.1	PRZEDPOKÓJ	SZLIHTA	4,74		
	2/14.2	POKÓJ	SZLIHTA	13,08		
	2/14.3	SALON Z ANEKSEM KUCH.	SZLIHTA	38,36		
	2/14.4	ŁAZIENKA	SZLIHTA	5,43		
						61,61
	SEGMENT B	2/15.1	PRZEDPOKÓJ	SZLIHTA	9,53	
2/15.2		ŁAZIENKA	SZLIHTA	8,45		
2/15.3		POKÓJ	SZLIHTA	8,45		
2/15.4		SALON Z ANEKSEM KUCH.	SZLIHTA	23,71		
2/15.5		POKÓJ	SZLIHTA	11,98		
2/15.6		ŁAZIENKA	SZLIHTA	5,48		
2/15.7	WC	SZLIHTA	2,19			
					69,79	
SEGMENT A	2/19.1	PRZEDPOKÓJ	SZLIHTA	4,70		
	2/19.2	ŁAZIENKA	SZLIHTA	4,27		
	2/19.3	POKÓJ	SZLIHTA	10,81		
	2/19.4	SALON	SZLIHTA	19,58		
	2/19.5	KUCHNIA	SZLIHTA	10,17		
						49,79
SEGMENT B	2/20.1	PRZEDPOKÓJ	SZLIHTA	8,54		
	2/20.2	ŁAZIENKA	SZLIHTA	4,64		
	2/20.3	SALON Z ANEKSEM KUCH.	SZLIHTA	20,89		
	2/20.4	POKÓJ	SZLIHTA	11,82		
						45,89
	SEGMENT A	2/21.1	PRZEDPOKÓJ	SZLIHTA	5,23	
2/21.2		ŁAZIENKA	SZLIHTA	3,69		
2/21.3		POKÓJ	SZLIHTA	10,14		
2/21.4		SALON	SZLIHTA	19,57		
2/21.5		KUCHNIA	SZLIHTA	10,38		
					49,01	
SEGMENT B	2/22.1	PRZEDPOKÓJ	SZLIHTA	11,88		
	2/22.2	GARDEROBA	SZLIHTA	3,16		
	2/22.3	KUCHNIA	SZLIHTA	10,48		
	2/22.4	SALON	SZLIHTA	20,57		
	2/22.5	POKÓJ	SZLIHTA	8,29		
	2/22.6	POKÓJ	SZLIHTA	8,20		
2/22.7	POKÓJ	SZLIHTA	9,82			
2/22.8	ŁAZIENKA	SZLIHTA	4,68			
					76,88	
SEGMENT A	2/23.1	PRZEDPOKÓJ	SZLIHTA	3,84		
	2/23.2	KUCHNIA	SZLIHTA	8,21		
	2/23.3	SALON	SZLIHTA	20,30		
	2/23.4	POKÓJ	SZLIHTA	9,61		
	2/23.5	ŁAZIENKA	SZLIHTA	4,03		
	2/23.6	KOMUNIKACJA	SZLIHTA	2,21		
					48,00	
					RAZEM 710,40	

ELEWACJA POŁUDNIOWO-ZACHODNIA

ELEWACJA PÓŁNOCNO-WSCHODNIA

ELEWACJA POŁUDNIOWO-WSCHODNIA



projektant	GRAF PRACOWNIA ARCHYTEKTONICZNO-GRAFICZNA		projekt	BUDOWLANY
obiekt	PROJEKT BUDOWLANY BUDOWY BUDYNKU MIESZKANIOWO WIELORODZINNEGO Z GARAZAMI I LOKALAMI USŁUGOWYMI WRAZ Z BUDOWĄ NEZBĘDNEJ INFRASTRUKTURY TECHNICZNEJ: PRZYŁĄCZY KANALIZACJI SANITARNEJ I KANALIZACJI DESZCZOWEJ, ZEWNĘTRZNEJ INSTALACJI KANALIZACJI DESZCZOWEJ, ZEWNĘTRZNEJ INSTALACJI ELEKTRYCZNEJ (WZŁ OZAZ ZASILANIE OPRAW OŚWIETLENIOWYCH), CIĄGÓW PIESZOJEZDNYCH, PARKINGÓW ORAZ MURKÓW OPIROWYCH.			
adres	KOLNO, nr geod. 1723/20 i 1 część działek o nr geod. 1723/21 i 1723/7	data	10.03.2017	
rozmiar rysunku	RZUT I PIĘTRA	skala	1:100	
nazwa zespołu		ZESPÓŁ AUTORSKI		
branża	imię i nazwisko			
autor projektu	mgr inż. arch. Piotr Kuciński Bk 27/01			
współpraca	Justyna Babczo			
współpraca	mgr inż. arch. Agnieszka Kasperka			
sprawdził	mgr inż. arch. Paweł Kuciński Bk 111/01			

Element nienośny z bloczków gazobetonowych o ciężarze nieprzekraczającym 650 kg/m³

